

dal 1992  
**acquastop**<sup>®</sup>

System **EXTESA**

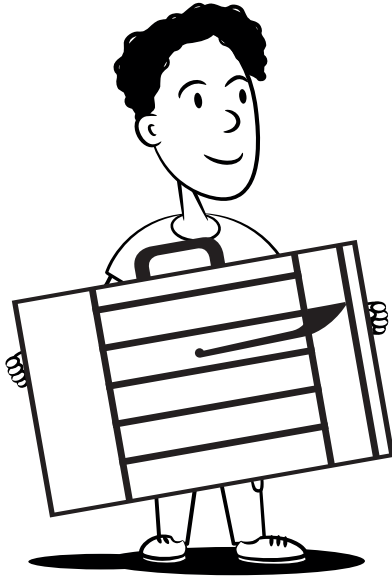
# HOCHWASSERSCHUTZ-FLUTSCHOTT Einstellbare Breite

ANTI-FLOODING BARRIER



**MONTAGEANLEITUNG**

# Das **EXTESA** System



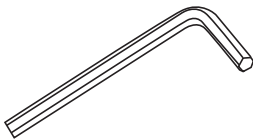
## **Extesa Video**

Hier wird Ihnen die Installation des Flutschotts in einem Tutorial-Video gezeigt.



Um das Video anzusehen, scannen Sie den QR Code mit Ihrem Smartphone.

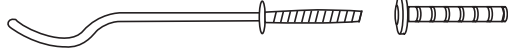
## **Im Paket**



INBUSSCHLÜSSEL



SELBSTSCHNEIDENDE SCHRAUBEN



AUFHÄNGEHAKEN UND DÜBEL

## **Was Sie benötigen**



MASSBAND



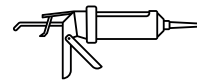
AKKUSCHRAUBER



SEKUNDENKLEBER



CUTTERMESSER



SILIKONKLEBER

# Wichtige Hinweise

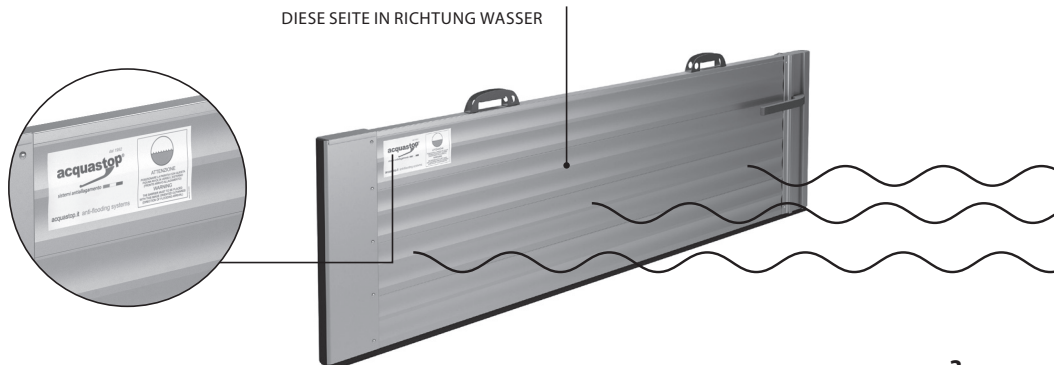
Überprüfen Sie vor der Installation, ob das Flutschott an einer geeigneten Stelle in der Laibung, z.B. gegen die Türzarge, eingesetzt werden kann. Statik beachten! Diese Lösung ist nur für niedrigen Wasserstand geeignet. Wenn Sie ganz sicher gehen wollen, setzen Sie Anschlagprofile ein. Ab Seite 11 finden sie hierzu Lösungen.



Prüfen Sie, ob die Seitenwände und die Schwelle, an der Sie das Flutschott installieren möchten, sauber und frei von jeglichen Unebenheiten sind, so dass ein einwandfreies Anpressen der Dichtungen erfolgt und somit eine Wasserundichtigkeit vermieden wird.

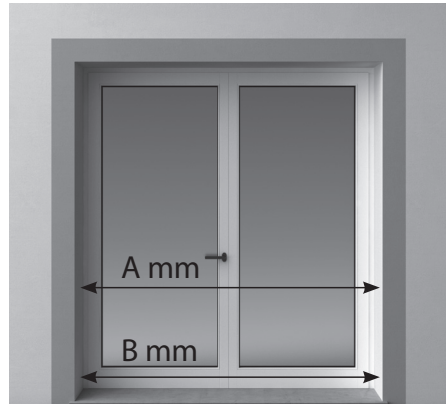


Das Flutschott so positionieren, dass das Hinweis-Etikett und der rote Schließhebel nach außen gerichtet sind, d.h. in die Richtung, aus der das Wasser anströmt.



# 1

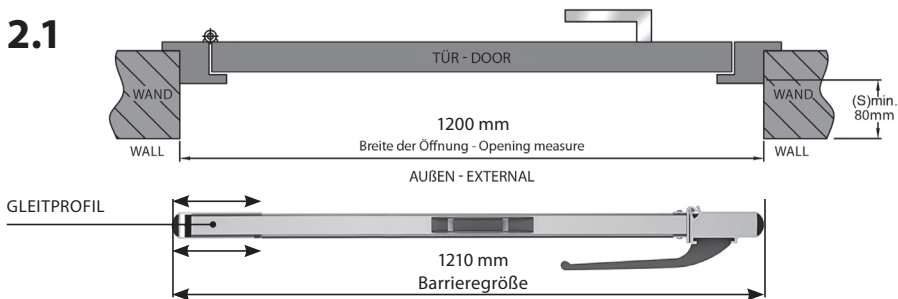
Messen Sie die Breite der Öffnung, die Sie schützen wollen. Entfernen Sie die Sockelleisten. Stellen Sie sicher, dass die Schwelle und die Wände gerade und eben sind und sich in einem guten Zustand befinden.



RECHTWINKLIGKEIT:  
Länge A muss gleich lang wie Länge B sein.

# 2

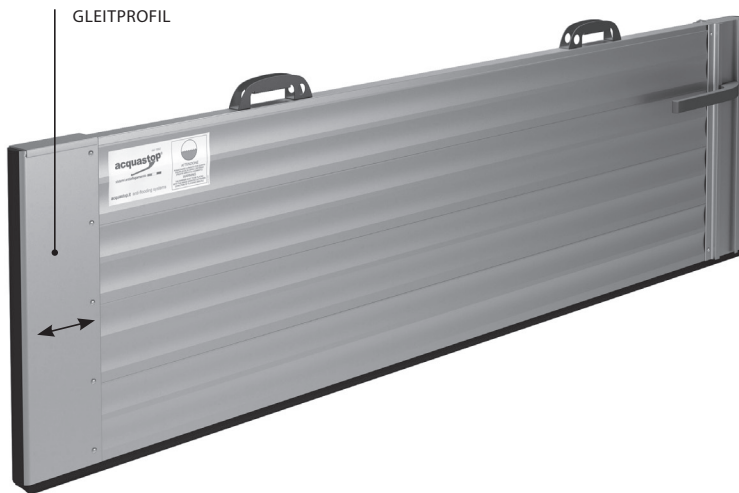
## 2.1



### WICHTIG!

Passen Sie die Flutschottlänge entsprechend der zu schützenden Öffnung mit dem Gleitprofil an. Die Flutschottbreite muss von Dichtung zu Dichtung 10 mm länger sein als die Öffnungsspanne.

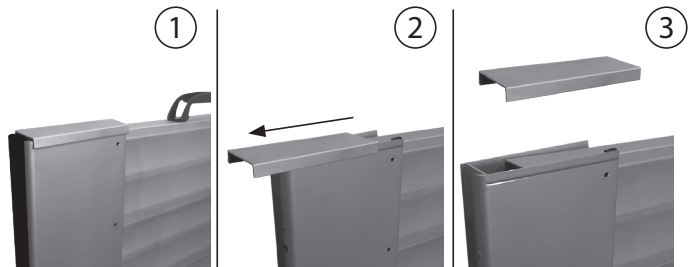
Verwenden Sie das Gleitprofil, um die Flutschottbreite an die Gebäudeöffnung anzupassen.



So verschieben Sie das Gleitprofil:

## 2.2

Nehmen Sie das obere Schutzblech ab.



## 2.3

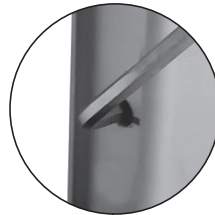
Dichtungsgummi auf der Seite des Gleitprofils entfernen.



## 2.4



Um das Gleitprofil an die Breite der Gebäudeöffnung korrekt anzupassen, justieren Sie mit dem Inbusschlüssel die Schrauben in den beiden Seitenlöchern.



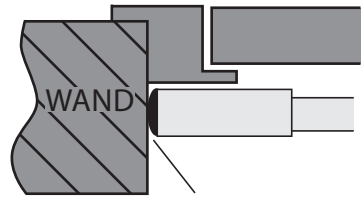
## 2.5

Dichtung wieder einsetzen.

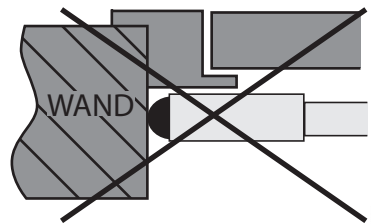


## 2.6

Bevor Sie die Befestigungsschrauben anbringen, prüfen Sie, ob die Dichtung mit ausreichend Druck gegen die Laibung gedrückt wird, wenn Sie das Flutschott mit dem roten Hebel geschlossen haben. Eventuell nachjustieren.



DICHTUNG GEGEN DIE WAND DRÜCKEN



## 3

Befestigen Sie Schrauben auf der Innen- und Außenseite des Gleitprofils sowie in der unteren Dichtungskerbe.

### ACHTUNG!

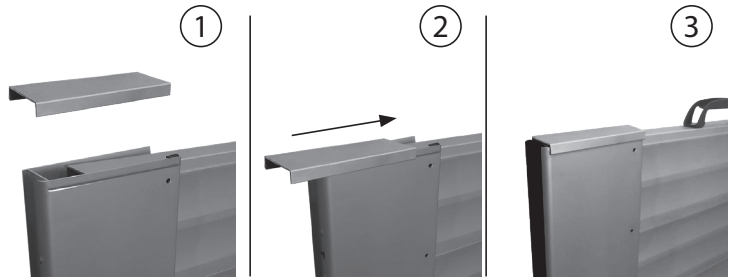
Die Schrauben sind selbstbohrend und selbstschneidend. Daher empfehlen wir, die Flutschottbreite noch einmal zu überprüfen, bevor die Schrauben endgültig angebracht werden.

SCHRAUBEN IN DER  
DICHTUNGSKERBE

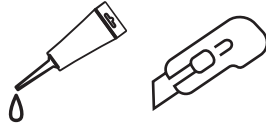


**4**

Schutzblech einsetzen.



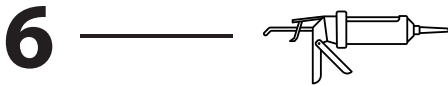
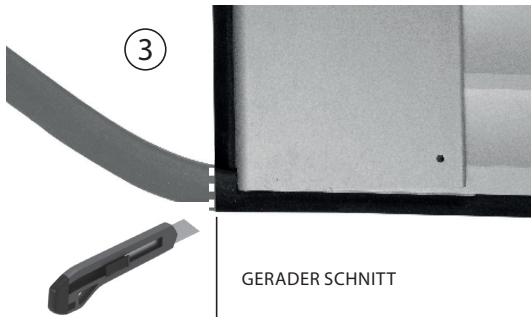
**5**



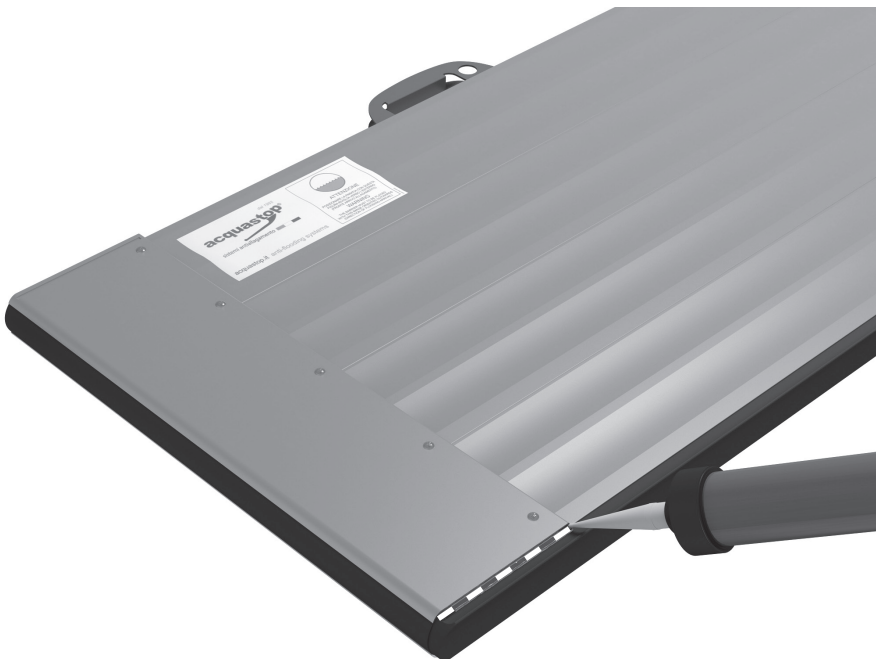
Verwenden Sie Sekundenkleber zum Verkleben der Dichtung.  
Die überstehende Dichtung abschneiden.







Silikonkleber entlang der Außenkante des Gleitprofils auftragen, um das Eindringen von Wasser zu verhindern.



# 7

Stellen Sie das Flutschott vor den zu schützenden Durchgang.

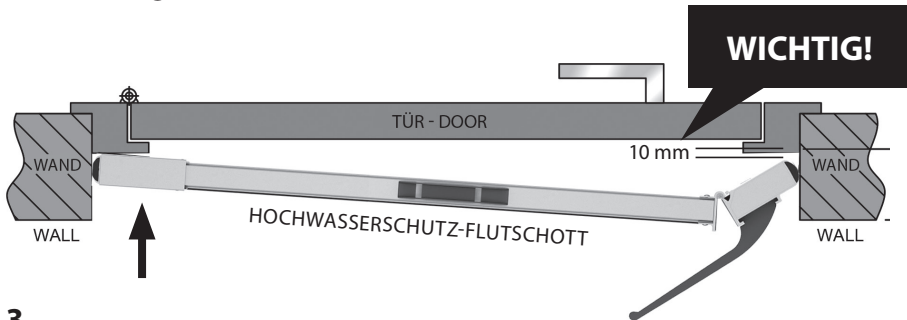
## 7.1

Setzen Sie den roten Schließhebel oben in die hierfür vorgesehene Führungsschiene ein und schieben Sie ihn bis zum Anschlag nach unten.



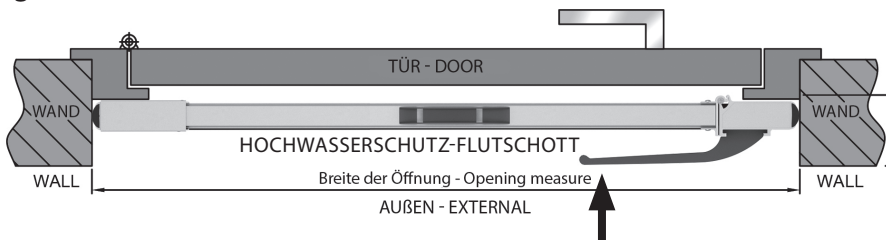
## 7.2

Halten Sie das Flutschott mit der linken Hand am Handgriff. Positionieren Sie zuallererst die linke Seite des Flutschotts gegen die linke Laibung.



## 7.3

Bringen Sie die rechte Seite des Flutschotts näher an den Zugang und stellen Sie es auf der Schwelle ab. Halten Sie dabei das Flutschott mit der rechten Hand am roten Schließhebel geöffnet (möglichst am langen Hebel anfassen). Nun drücken Sie den Hebel mit der Hand, bis die Barriere einrastet. Das Flutschott ist jetzt angebracht.

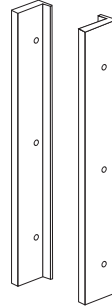


# 8. Besondere Fälle

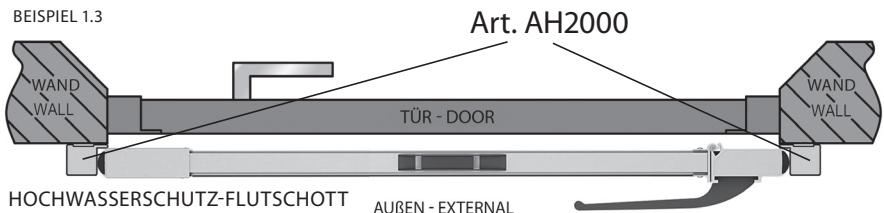
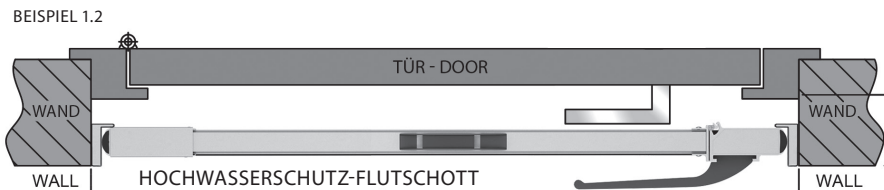
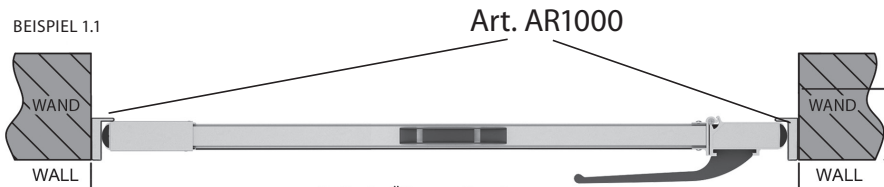
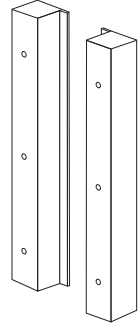
## Beispiel 1

Wenn es für das Flutschott keinen Anschlag in der Laibung gibt oder der Wasserdruck so stark auf das Flutschott drückt, dass es aus der Laibung gedrückt zu werden droht, verwenden Sie Anschlagwinkel (Art. AR1000) oder Kastenprofile (Art. AH2000). Dieses optionale Zubehör ist auch für den Einsatz bei Verblendziegeln oder unregelmäßigem Putz zu empfehlen.

Art. AR1000

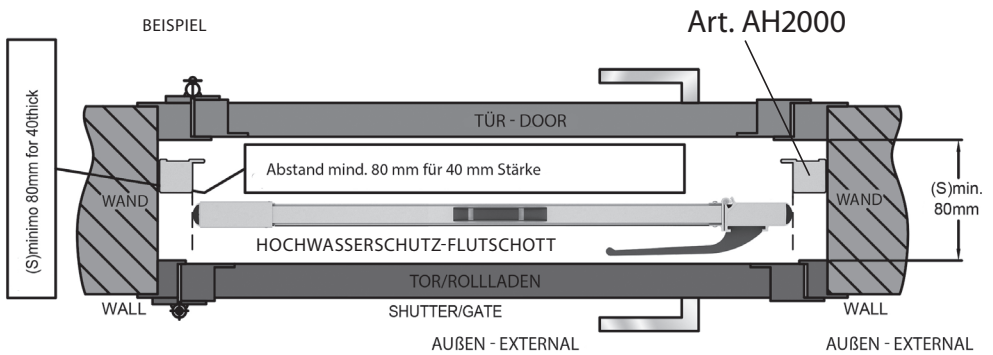


Art. AH2000



## Beispiel 2

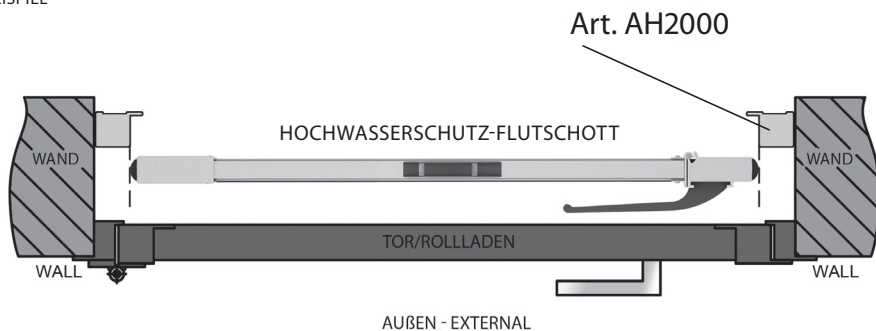
Die Installation eines Flutschotts zwischen Tür und Rollläden oder Tor erfordert Kastenprofile Art. AH2000, die an die Laibung montiert werden müssen.



### Beispiel 3

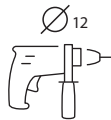
Wenn es nicht möglich ist, das Flutschott außerhalb der Tür anzubringen, kann es innen angebracht werden. Hierbei verwenden Sie optional Kastenprofile Art. AH2000, die an die Laibung hinter der Tür montiert werden.

BEISPIEL



# 9

Das Flutschott nicht im direkten Sonnenlicht aufbewahren. Es schadet den Dichtungen. Verwenden Sie die mitgelieferten Haken und hängen Sie das Flutschott an die Wand, z.B. in der Garage. So vermeiden Sie, dass sich die untere Dichtung durch das Abstellen (Lagerung) auf dem Boden verformt.



①

Bohren Sie ein Loch mit 12 mm Durchmesser in die Wand.



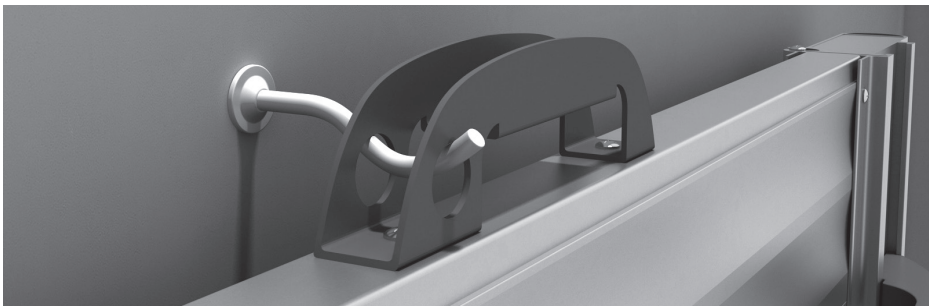
②

Setzen Sie den Dübel in die Wand und schlagen Sie den Haltehaken in den Dübel.



③

Am Handgriff hängen Sie das Flutschott an den Haltehaken auf.



# Wartung und Pflege

Folgende einfache Maßnahmen bewahren und gewährleisten die Wirksamkeit des Flutschotts:

- Entfernen Sie das Flutschott von der zu schützenden Öffnung, wenn es nicht mehr gebraucht wird. Das Flutschott sollte nicht in der Sonne gelagert werden, da direkte UV-Strahlung die Dichtungen beschädigen kann.

Hängen Sie das Flutschott an den im Lieferumfang enthaltenen Wandhaken auf.

- Waschen Sie das Flutschott nach jedem Gebrauch mit Wasser, trocknen Sie es ab und behandeln Sie die Dichtungen mit einem Schmiermittel. Dafür empfehlen wir ein Vaseline-Spray, da es wasserabweisend ist und die Oberflächen vor Witterung schützt.

- Die Lebensdauer der Dichtungen beträgt je nach Umgang und Lagerung ca. 5 bis 6 Jahre.

Wenn Sie neue Dichtungen bestellen wollen, wenden Sie sich an Ihren Acquastop-Händler.



Sistemi anti-allagamento

Via Toscana 91/93 Fraz. Perignano  
56035 Casciana Terme Lari (Pisa) ITALY  
Tel. +39 0587 617587

**[www.acquastop.it](http://www.acquastop.it)**